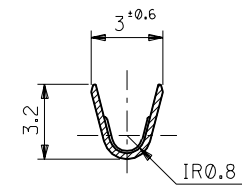
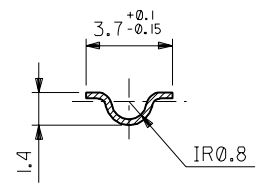


SECT. A-A



SECT. B-B



SECT. C-C

注記 NOTES:

1. 一般公差: ±0.4
GENERAL TOLERANCES: ±0.4

ニッケル (2 μm MIN.) 下地 金 (0.35 μm MIN.) GOLD (0.35 μm MIN.) OVER NICKEL (2 μm MIN.)	無 NO	39-00-0314	I381AGL	バラ端子 LOOSE
		39-00-0312	I381AG	連鎖状端子 CHAIN
銅 (3 μm MIN.) 下地 錫 (0.5 μm MIN.) OVER COPPER (3 μm MIN.)	有 YES	39-00-0313	I381GL	バラ端子 LOOSE
		39-00-0311	I381G	連鎖状端子 CHAIN
銅 (0.5 μm MIN.) 下地 錫 (0.9 μm MIN.) OVER COPPER (0.5 μm MIN.)	無 NO	39-00-0310	I381AT2L	バラ端子 LOOSE
		39-00-0309	I381AT2	連鎖状端子 CHAIN
メッキ PLATING	無 NO	39-00-0308	I381ATL	バラ端子 LOOSE
		39-00-0284	I381AT	連鎖状端子 CHAIN
	有 YES	39-00-0307	I381ITL	バラ端子 LOOSE
		39-00-0285	I381IT	連鎖状端子 CHAIN
	ディンプル有無 WITH DIMPLE	EDP.NO.	ENG.NO.	形状 FORM

角度 ANGLE	±3°	材料 MATERIAL	黄銅 BRASS 0.264t	molex MOLEX-JAPAN CO.,LTD. 日本モレックス株式会社
30°以上 OVER	+0.3	仕上げ FINISH	—	
10°以上 OVER	+0.25	適用電線範囲 WIRE RANGE	AWG# 18-#24	TITLE 名称
10°未満 UNDER	+0.2	被覆外径 INS. RANGE	φ 1.5~3.1	.093 DIA. FEMALE TERM.
一般公差 GENERAL TOLERANCES	±0.4	DRAWN BY 93/07/06	CHK'D BY 93/07/06	DWG. NO.
記号 LTR	変更内容 REVISION RECORD	DR. DATE	DATE	REV
	REDRAWN (J30673) 再作図	H.H.	H.H.	SD-1381*
		93/07/06	93/07/06	H
		M.FUKUSHIMA	M.FUKUSHIMA	
		尺度 SCALE	5 : 1	