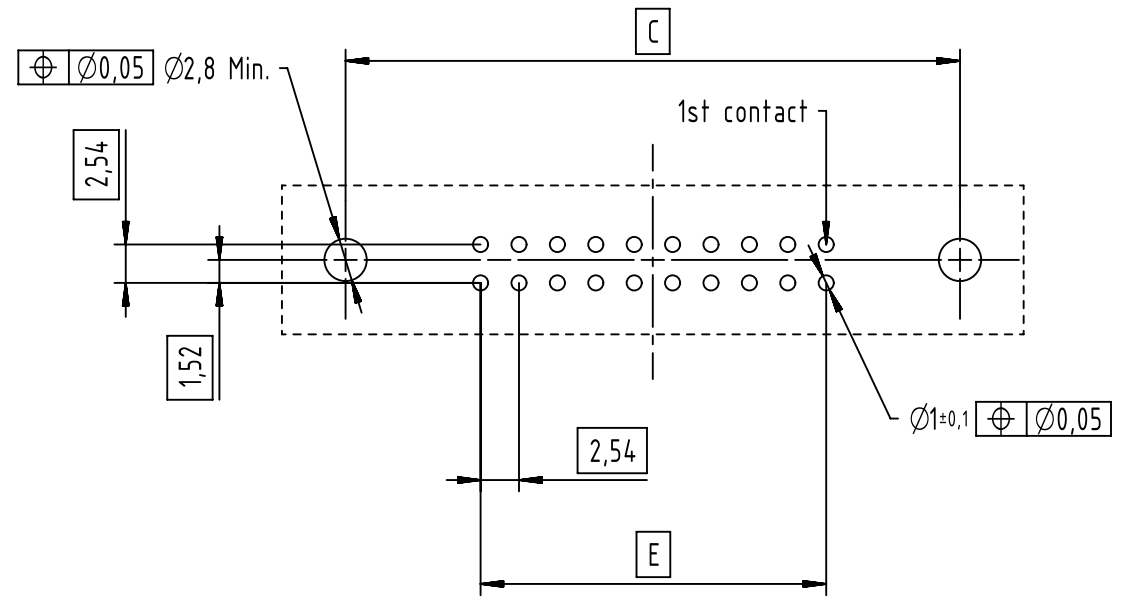
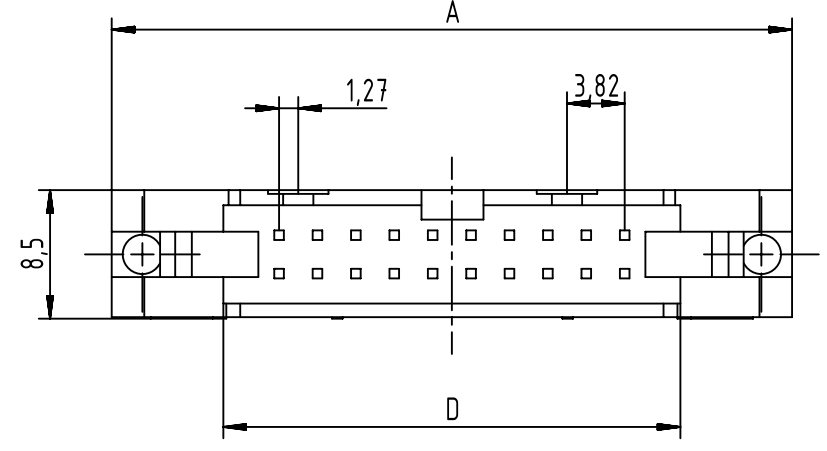
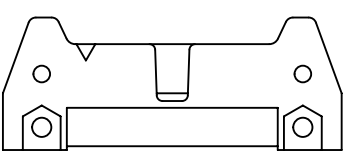
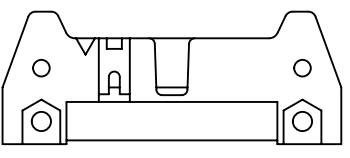
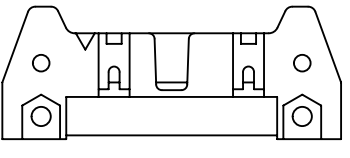
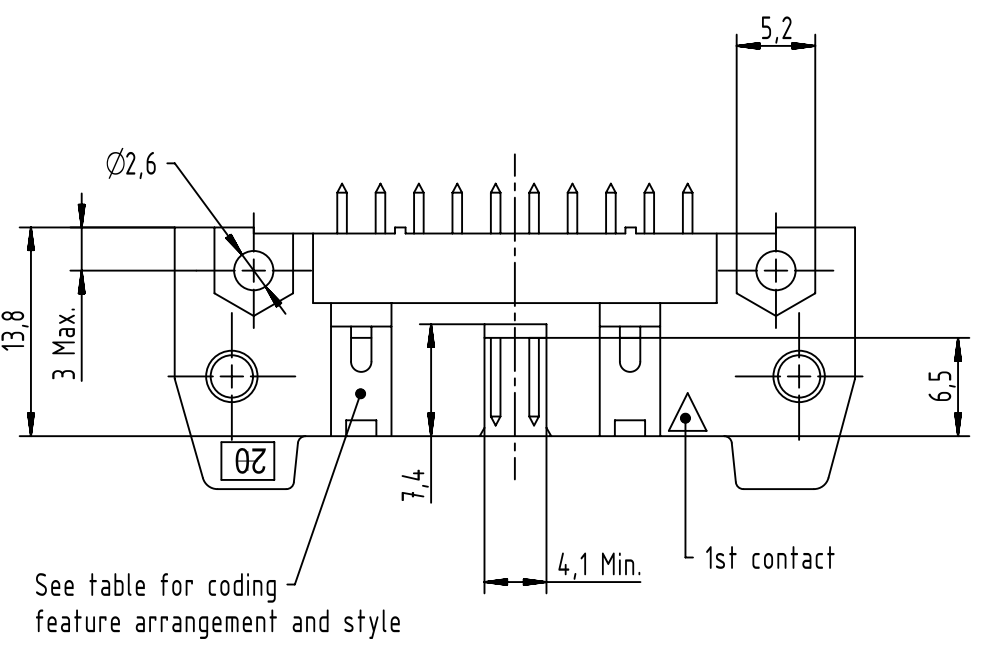



PC-Board layout view component side



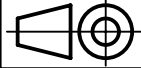
Coding style table	
	Style A: For connector 6 poles
	Style B: For connectors from 10 to 14 poles
	Style C: For connectors from 16 to 64 poles

Find further technical information on drawing DS 09181200001



	All rights reserved Department EC PD - FR	All Dimensions in mm Original Size DIN A3	Scale 2:1	Free size tol.	Ref. Sub.
	HARTING Electronics GmbH D-32339 Espelkamp	Created by DOUGE	Inspected by BAGDIKIAN	Standardisation HOFFMANN	Date 2013-11-07
Title SEK 18 male STD straight W/O lever		Type TB		Number 09185XXX92X	State Final Release
Doc-Key / ECM-Nr. 100553196/UGD/001/A 50000067147					Rev. <b>A</b> Page 1/2

		Performance Level					Dimensions (mm)			
		PL3 : 50 mating Cycles No Gas Test	PL2 : 250 mating Cycles 4 day Gas Test	S4 : 0,76µm Au or equivalent PdNi						
Nb of Contacts	Part Number	Part Number	Part Number	Insulator Color	Contact Length ±0,3(mm)	A Max	C	D	E	
06	0918 506 7924	0918 506 6924	0918 506 5924	Grey	2,9	27,2	16,76	12,45	2,54 x 2 = 5,08	
10	0918 510 7924	0918 510 6924	0918 510 5924			32,3	21,84	17,53	2,54 x 4 = 10,16	
14	0918 514 7924	0918 514 6924	0918 514 5924			37,4	26,92	22,61	2,54 x 6 = 15,24	
16	0918 516 7924	0918 516 6924	0918 516 5924			39,9	29,46	25,15	2,54 x 7 = 17,78	
20	0918 520 7924	0918 520 6924	0918 520 5924			45,0	34,54	30,23	2,54 x 9 = 22,86	
24	0918 524 7924	0918 524 6924	0918 524 5924			50,1	39,62	35,91	2,54 x 11 = 27,94	
26	0918 526 7924	0918 526 6924	0918 526 5924			52,6	42,16	37,85	2,54 x 12 = 30,48	
30	0918 530 7924	0918 530 6924	0918 530 5924			58,0	47,24	43,83	2,54 x 14 = 35,56	
34	0918 534 7924	0918 534 6924	0918 534 5924			62,8	52,32	48,01	2,54 x 16 = 40,64	
40	0918 540 7924	0918 540 6924	0918 540 5924			70,4	59,94	55,63	2,54 x 19 = 48,26	
50	0918 550 7924	0918 550 6924	0918 550 5924			83,1	72,64	68,33	2,54 x 24 = 60,96	
60	0918 560 7924	0918 560 6924	0918 560 5924			95,8	85,34	81,03	2,54 x 29 = 73,66	
64	0918 564 7924	0918 564 6924	0918 564 5924			100,9	90,42	86,11	2,54 x 31 = 78,74	
06	0918 506 7924 001	0918 506 6924 001	0918 506 5924 001			Black	2,9	27,2	16,76	12,45
10	0918 510 7924 001	0918 510 6924 001	0918 510 5924 001	32,3	21,84			17,53	2,54 x 4 = 10,16	
14	0918 514 7924 001	0918 514 6924 001	0918 514 5924 001	37,4	26,92			22,61	2,54 x 6 = 15,24	
16	0918 516 7924 001	0918 516 6924 001	0918 516 5924 001	39,9	29,46			25,15	2,54 x 7 = 17,78	
20	0918 520 7924 001	0918 520 6924 001	0918 520 5924 001	45,0	34,54			30,23	2,54 x 9 = 22,86	
24	0918 524 7924 001	0918 524 6924 001	0918 524 5924 001	50,1	39,62			35,91	2,54 x 11 = 27,94	
26	0918 526 7924 001	0918 526 6924 001	0918 526 5924 001	52,6	42,16			37,85	2,54 x 12 = 30,48	
30	0918 530 7924 001	0918 530 6924 001	0918 530 5924 001	58,0	47,24			43,83	2,54 x 14 = 35,56	
34	0918 534 7924 001	0918 534 6924 001	0918 534 5924 001	62,8	52,32			48,01	2,54 x 16 = 40,64	
40	0918 540 7924 001	0918 540 6924 001	0918 540 5924 001	70,4	59,94			55,63	2,54 x 19 = 48,26	
50	0918 550 7924 001	0918 550 6924 001	0918 550 5924 001	83,1	72,64			68,33	2,54 x 24 = 60,96	
60	0918 560 7924 001	0918 560 6924 001	0918 560 5924 001	95,8	85,34			81,03	2,54 x 29 = 73,66	
64	0918 564 7924 001	0918 564 6924 001	0918 564 5924 001	100,9	90,42			86,11	2,54 x 31 = 78,74	
06	0918 506 7922	0918 506 6922	0918 506 5922	Grey	4,5			27,2	16,76	12,45
10	0918 510 7922	0918 510 6922	0918 510 5922			32,3	21,84	17,53	2,54 x 4 = 10,16	
14	0918 514 7922	0918 514 6922	0918 514 5922			37,4	26,92	22,61	2,54 x 6 = 15,24	
16	0918 516 7922	0918 516 6922	0918 516 5922			39,9	29,46	25,15	2,54 x 7 = 17,78	
20	0918 520 7922	0918 520 6922	0918 520 5922			45,0	34,54	30,23	2,54 x 9 = 22,86	
24	0918 524 7922	0918 524 6922	0918 524 5922			50,1	39,62	35,91	2,54 x 11 = 27,94	
26	0918 526 7922	0918 526 6922	0918 526 5922			52,6	42,16	37,85	2,54 x 12 = 30,48	
30	0918 530 7922	0918 530 6922	0918 530 5922			58,0	47,24	43,83	2,54 x 14 = 35,56	
34	0918 534 7922	0918 534 6922	0918 534 5922			62,8	52,32	48,01	2,54 x 16 = 40,64	
40	0918 540 7922	0918 540 6922	0918 540 5922			70,4	59,94	55,63	2,54 x 19 = 48,26	
50	0918 550 7922	0918 550 6922	0918 550 5922			83,1	72,64	68,33	2,54 x 24 = 60,96	
60	0918 560 7922	0918 560 6922	0918 560 5922			95,8	85,34	81,03	2,54 x 29 = 73,66	
64	0918 564 7922	0918 564 6922	0918 564 5922			100,9	90,42	86,11	2,54 x 31 = 78,74	
06	0918 506 7922 001	0918 506 6922 001	0918 506 5922 001			Black	4,5	27,2	16,76	12,45
10	0918 510 7922 001	0918 510 6922 001	0918 510 5922 001	32,3	21,84			17,53	2,54 x 4 = 10,16	
14	0918 514 7922 001	0918 514 6922 001	0918 514 5922 001	37,4	26,92			22,61	2,54 x 6 = 15,24	
16	0918 516 7922 001	0918 516 6922 001	0918 516 5922 001	39,9	29,46			25,15	2,54 x 7 = 17,78	
20	0918 520 7922 001	0918 520 6922 001	0918 520 5922 001	45,0	34,54			30,23	2,54 x 9 = 22,86	
24	0918 524 7922 001	0918 524 6922 001	0918 524 5922 001	50,1	39,62			35,91	2,54 x 11 = 27,94	
26	0918 526 7922 001	0918 526 6922 001	0918 526 5922 001	52,6	42,16			37,85	2,54 x 12 = 30,48	
30	0918 530 7922 001	0918 530 6922 001	0918 530 5922 001	58,0	47,24			43,83	2,54 x 14 = 35,56	
34	0918 534 7922 001	0918 534 6922 001	0918 534 5922 001	62,8	52,32			48,01	2,54 x 16 = 40,64	
40	0918 540 7922 001	0918 540 6922 001	0918 540 5922 001	70,4	59,94			55,63	2,54 x 19 = 48,26	
50	0918 550 7922 001	0918 550 6922 001	0918 550 5922 001	83,1	72,64			68,33	2,54 x 24 = 60,96	
60	0918 560 7922 001	0918 560 6922 001	0918 560 5922 001	95,8	85,34			81,03	2,54 x 29 = 73,66	
64	0918 564 7922 001	0918 564 6922 001	0918 564 5922 001	100,9	90,42			86,11	2,54 x 31 = 78,74	

	All Dimensions in mm Original Size DIN A3	Scale 2:1	Free size tol.	Ref.
	All rights reserved Department EC PD - FR	Created by DOUGE	Inspected by BAGDIKIAN	Standardisation HOFFMANN
HARTING Electronics GmbH D-32339 Espelkamp	Title SEK 18 male STD straight W/O lever			Doc-Key / ECM-Nr. 100553196/UGD/001/A 50000067147
	Type TB	Number 09185XXX92X	Rev. A	Page 2/2