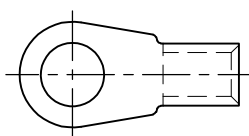


MATED WITH: PASSEND ZU:	LOC A	DIST -	REVISIONS AENDERUNGEN					
			P	LTR	DESCRIPTION BESCHREIBUNG	DATE	DWN	APVD
PROJEKT NR.: E97-52519				A	DIM.-LINE FOR DIM."C" CHANGED	26-JAN-90	BöCK	-
				B1	NEW DRAWING (ADAPTED TO VG 96933-13)	06-OCT-97	STOLZ	FELDM.
				B2	REVISED PER ECO-09-022908	08OCT09	KK	AEG

1 OBSOLETE PARTS: OBSOLETE CIS STREAMLINING PER D.RENAUD/D.SINISI

TERMINAL LUG ACCORDING TO VG 96933-13:
KABELSCHUH ENTSPRECHEND VG 96933-13:



DRAWING NOT AT SCALE
DARSTELLUNG NICHT MAßSTÄBLICH

TERMINAL LUG VG 96933 T 13 A ___ A
KABELSCHUH

DASH-NO. PER VG TEILE-NR. NACH VG	AMP PART NO. AMP BESTELL-NR.	PACKING UNIT VERPACKUNGS- EINHEIT
056	726 350-1	30
057	726 350-2	40
058	726 350-3	25

OBSOLETE 1

PACKING:
BULK PACKAGING IN FOLDING BOX
PACKING UNIT: SEE TABLE

VERPACKUNG:
SCHÜTTGUT IN FALTSCHACHTEL
VERPACKUNGSEINHEIT: SIEHE TABELLE

THIS DRAWING IS UNPUBLISHED. VERTRÄULICHE UNVERÖFFENTLICHTE ZEICHNUNG. ALL RIGHTS RESERVED. ALLE RECHTE VORBEHALTEN.
 BY AMP INCORPORATED. COPYRIGHT 1997

DIMENSIONS: DIMENSIONEN: mm	DWN	S.STOLZ	06-OCT-97	MATERIAL	-	FINISH OBERFLÄCHE/FARBE	-
	CHK	W.BöCK	06-OCT-97	AMP Deutschland GmbH D - 63225 Langen			
TOLERANCES UNLESS OTHERWISE SPECIFIED: ALLGEMEINTOLERANZEN p.p. ISO 8015 p.p. ISO 2768 - mH -E DIN 16901 - 140	APVD	G.FELDMEIER	06-OCT-97				
	PRODUCT SPEC PRODUKTSPEZ.	VG 96933		SIZE	CAGE CODE	DRAWING NO ZEICHNUNGS-NR.	RESTRICTED TO NUR FUER
	APPLICATION SPEC VERARBEITUNGSSPEZ.	VG 96933		A4	00779	C-726350	-
ANGLES / WINKEL ±-	WEIGHT GEWICHT	-		CUSTOMER DRAWING / KUNDENZEICHNUNG			MASSSTAB -
				BLATT	1	OF VON 1	B2