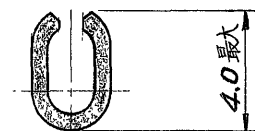
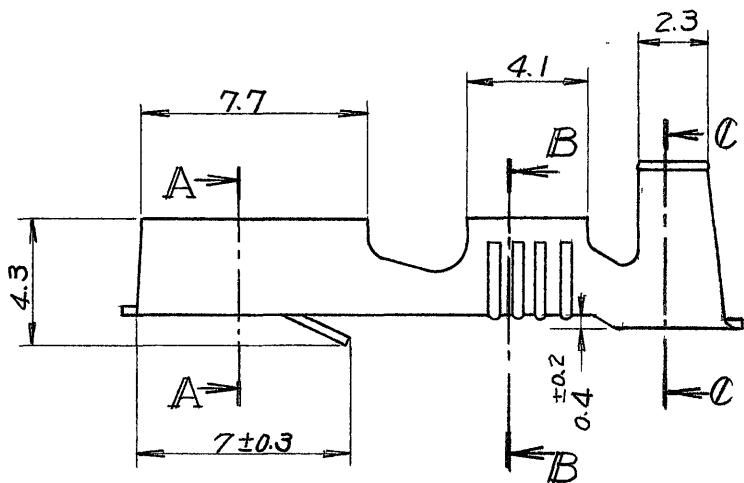
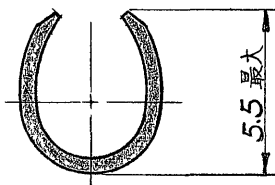


この寸法は嵌合力によつて管理する。

断面 A-A



断面 B-B



断面 C-C

注: △ 本リセプタクルは14極リセプタクルハウジング(171090-1)専用である。

バラ状端子型番	連鎖状端子型番	材 料	仕 上	嵌合相手型番	備 考
170108-2	170092-2	りん青銅 0.32t	錫めっき	170768	△
170108-3	170092-3	黄銅 0.32t	—	170151	—
170108-4	170092-4	黄銅 0.32t	錫めっき	170151	—

単位: 耗 DIMENSIONS IN MM. DO NOT SCALE PRINT

材料 (MATERIAL)		表参照		参考図面 (CUSTOMER COPY REFERENCE ONLY)	
仕上 (FINISH)		表参照		TE Connectivity	
抱合電線断面積 (WIRE RANGE) #		0.75~2.27 mm <sup>2</sup> (AWG 18-14)		分類 (CLASS) ファスチン・ファストン	
被覆外径 (INSULATION DIA)		3.1~4.1 mm (1/16~1/8 IN)		型式 (TYPE) —	
一般公差 (TOLERANCE EXCEPT AS NOTED)		±0.4 (±0.15)		尺度 (SCALE) LOC SIZE 番号 (NO)	
±1°		4-1		JA C-170108 P	
名称 (NAME)		"250"シリーズ ファスチン ファストン リセプタクル (バラ状)			

P	REVISED PER ECO-11-005140	RK	HMR	05APR11
LTR	変更 (REVISION RECORD)	DR.	CHK.	DATE
DR	4-21/75	DE	5/12/75	
CHK	5/14/75	APP	5/14/75	